

# Connexion d'un ordinateur au 01X via mLAN

Le logiciel mLAN Applications for YAMAHA permet le transfert des signaux audio et MIDI entre un ordinateur et des périphériques mLAN via des câbles mLAN.

Il vous permet de connecter le i88X, la carte mLAN16E ou le 01X à un ordinateur via mLAN.

Cette section explique comment utiliser mLAN Auto Connector pour connecter le 01X à un ordinateur.

Dans mLAN Auto Connector, vous pouvez facilement connecter un périphérique mLAN en configurant l'horloge et en spécifiant le nombre de canaux d'entrée/sortie audio.

Pour connecter plusieurs périphériques mLAN à un ordinateur, utilisez mLAN Graphic Patchbay.

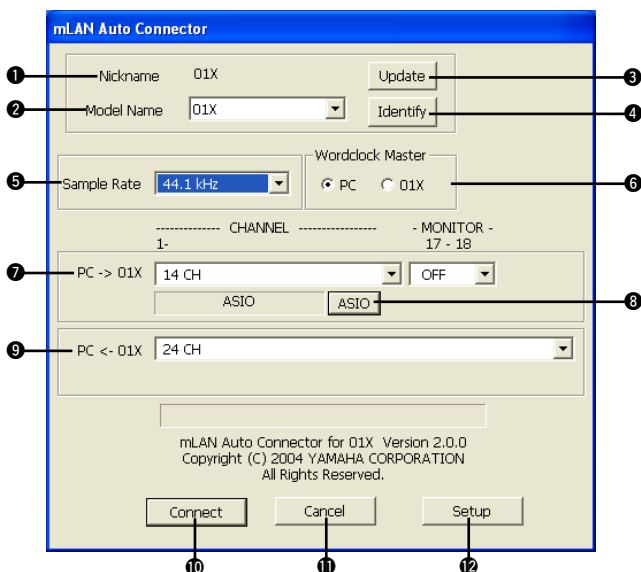
Pour plus d'informations sur mLAN Graphic Patchbay, reportez-vous au manuel en ligne de mLAN Graphic Patchbay.

Pour d'autres informations (instructions d'installation, etc.), reportez-vous au manuel d'installation de l'application « TOOLS for i88X/mLAN16E / Plug-in Effect ».

## NOTE

- La connexion d'un périphérique mLAN dans mLAN Auto Connector peut être à l'origine de bruits. Avant d'effectuer des connexions dans mLAN Auto Connector, diminuez le volume du périphérique connecté.
- Si vous utilisez mLAN Auto Connector après avoir effectué des connexions dans mLAN Graphic Patchbay, celles-ci seront annulées.
- Vous pouvez également utiliser mLAN Graphic Patchbay pour connecter l'ordinateur à un seul périphérique mLAN.
- Les fenêtres de mLAN Auto Connector peuvent différer en fonction des périphériques mLAN connectés.

## Pour les utilisateurs de Windows



### ① Nickname (Surnom)

Ce champ indique le surnom du 01X connecté. Pour modifier le surnom, reportez-vous aux informations relatives aux noeuds dans le manuel en ligne de mLAN Graphic Patchbay.

### ② Model Name (Nom du modèle)

Ce paramètre vous permet de sélectionner un périphérique mLAN pour lequel vous souhaitez effectuer une connexion mLAN dans un réseau comportant plusieurs périphériques mLAN.

### ③ Bouton [Update] (Mettre à jour)

Cliquez sur ce bouton pour mettre à jour les informations relatives aux périphériques mLAN connectés au réseau mLAN. Utilisez ce bouton pour ajouter un périphérique mLAN au réseau pendant l'exécution de mLAN Auto Connector.

### ④ Bouton [Identify] (Identifier)

Lorsque vous cliquez sur ce bouton, le voyant ACTIVE du 01X clignote quelques secondes.

### ⑤ Sample Rate (Taux d'échantillonnage)

Ce paramètre vous permet de spécifier la fréquence d'échantillonnage (fréquence d'horloge).

### ⑥ Cases d'option Wordclock Master (Horloge maître)

Ces cases vous permettent de spécifier l'ordinateur ou le 01X comme horloge maître.

### ⑦ PC → 01X

Ce paramètre vous permet de spécifier le nombre de canaux de données audio qui entrent au niveau du 01X depuis la sortie audio de l'ordinateur (sortie audio du pilote mLAN). En sélectionnant « 2ch » (2 canaux) pour « MONITOR 17-18 », vous pouvez utiliser la sortie avec l'entrée du contrôleur stéréo du 01X. Si la fréquence d'échantillonnage est définie sur 44,1 kHz ou 48 kHz, les canaux ASIO 17 et 18 (mL17-18) sont connectés à l'entrée du contrôleur stéréo du 01X. Si la fréquence d'échantillonnage est définie sur 88,2 kHz ou 96 kHz, les canaux ASIO 9 et 10 (mL9-10) sont connectés à l'entrée du contrôleur stéréo du 01X.

### ⑧ Bouton [ASIO/WDM]

Sélectionnez le pilote ASIO ou WDM en fonction de votre environnement.



- WDM utilise les deux derniers canaux ASIO sélectionnés. Si la fréquence d'échantillonnage est définie sur 44,1 kHz ou 48 kHz, les signaux des canaux WDM entrent via les canaux d'entrée 23 et 24 du 01X (mL/15-16). Si la fréquence d'échantillonnage est définie sur 88,2 kHz ou 96 kHz, les signaux des canaux WDM entrent via les canaux d'entrée 15 et 16 du 01X (mL/7-8).

### ⑨ PC ← 01X

Ce paramètre vous permet de spécifier le nombre de canaux de données audio qui entrent au niveau de l'ordinateur depuis la sortie du 01X.

### ⑩ Bouton [Connect] (Connecter)

Cliquez sur ce bouton pour connecter le 01X à l'ordinateur via mLAN.

### ⑪ Bouton [Cancel] (Annuler)

Cliquez sur ce bouton pour annuler les réglages et fermer mLAN Auto Connector.

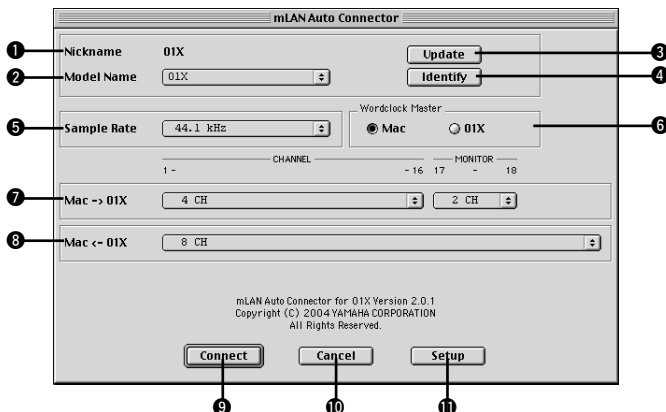
### ⑫ Bouton [Setup] (Configurer)

Cliquez sur ce bouton pour ouvrir la fenêtre 01X Control Panel (Panneau de configuration du 01X), qui vous permet de définir la vitesse de transition de l'horloge.



- Pour entendre le son qui entre dans la section du contrôleur 01X, utilisez le bouton [MONITOR A/B] (reportez-vous au mode d'emploi du 01X).
- Si vous paramétrez la vitesse d'échantillonnage sur 96 kHz lorsque le paramètre LAYER (Couche) du 01X est réglé sur 17-24 (mLAN), le paramètre LAYER 1-8 est appelé et le canal 1 est automatiquement sélectionné.

## Pour les utilisateurs de Macintosh



### ❶ Nickname (Surnom)

Ce champ indique le surnom du 01X connecté. Pour modifier le surnom, reportez-vous aux informations relatives aux noeuds dans le manuel en ligne de mLAN Graphic Patchbay.

### ❷ Model Name (Nom du modèle)

Ce paramètre vous permet de sélectionner un périphérique mLAN pour lequel vous souhaitez effectuer une connexion mLAN dans un réseau comportant plusieurs périphériques mLAN.

### ❸ Bouton [Update] (Mettre à jour)

Cliquez sur ce bouton pour mettre à jour les informations relatives aux périphériques mLAN connectés au réseau mLAN. Utilisez ce bouton pour ajouter un périphérique mLAN au réseau pendant l'exécution de mLAN Auto Connector.

### ❹ Bouton [Identify] (Identifier)

Lorsque vous cliquez sur ce bouton, le voyant ACTIVE du 01X clignote quelques secondes.

### ❺ Sample Rate (Taux d'échantillonnage)

Ce paramètre vous permet de spécifier la fréquence d'échantillonnage (fréquence d'horloge).

### ❻ Wordclock Master (Horloge maître)

Ces cases d'option vous permettent de spécifier l'ordinateur ou le 01X comme horloge maître.

### ❼ Mac → 01X

Ce paramètre vous permet de spécifier le nombre de canaux de données audio qui entrent au niveau du 01X depuis la sortie audio de l'ordinateur (sortie audio du pilote mLAN). En sélectionnant « 2ch » (2 canaux) pour « MONITOR 17-18 », vous pouvez utiliser la sortie avec l'entrée du contrôleur stéréo du 01X. Si la fréquence d'échantillonnage est définie sur 44,1 kHz ou 48 kHz, les canaux ASIO 17 et 18 (mL17-18) sont connectés à l'entrée du contrôleur stéréo du 01X. Si la fréquence d'échantillonnage est définie sur 88,2 kHz ou 96 kHz, les canaux ASIO 9 et 10 (mL9-10) sont connectés à l'entrée du contrôleur stéréo du 01X.

### ❽ Mac ← 01X

Ce paramètre vous permet de spécifier le nombre de canaux de données audio qui entrent au niveau de l'ordinateur depuis la sortie du 01X.

### ❾ Bouton [Connect] (Connecter)

Cliquez sur ce bouton pour connecter le 01X à l'ordinateur via mLAN.

### ❿ Bouton [Cancel] (Annuler)

Cliquez sur ce bouton pour annuler les réglages et fermer mLAN Auto Connector.

## ① Bouton [Setup] (Configurer)

Cliquez sur ce bouton pour ouvrir la fenêtre 01X Control Panel (Panneau de configuration du i88X), qui vous permet de définir la vitesse de transition de l'horloge.



- Pour entendre le son qui entre dans la section du contrôleur 01X, utilisez le bouton [MONITOR A/B] (reportez-vous au mode d'emploi du 01X).
- Si vous paramétrez la vitesse d'échantillonnage sur 96 kHz lorsque le paramètre LAYER (Couche) du 01X est réglé sur 17-24 (mLAN), le paramètre LAYER 1-8 est appelé et le canal 1 est automatiquement sélectionné.

## Pour les utilisateurs Macintosh qui utilisent l'application Auto Connector for 01X

.....

Si vous avez utilisé l'application Auto Connector for 01X sur Macintosh, supprimez les fichiers ci-dessous installés par le programme d'installation du 01X.

- mLAN Tools / Auto Connector for 01X
- mLAN Tools / EnabCtrl.Lib

Si vous avez créé un alias pour Auto Connector for 01X, supprimez-le.



- L'emplacement d'installation de mLAN Tools varie en fonction du paramétrage dans la procédure d'installation.

## Précautions à prendre lors de la modification du réglage d'horloge maître ou esclave

.....

La modification du réglage d'horloge maître ou esclave dans mLAN Auto Connector ou mLAN Graphic Patchbay peut être à l'origine de bruits.

Avant toute modification du réglage d'horloge, diminuez le volume du périphérique connecté.

## Pour les utilisateurs d'un logiciel qui nécessite le pilote audio WDM

.....

### Pour les utilisateurs de SONAR

.....

- La mise à jour logicielle vous évite de modifier les réglages comme décrit dans « Précautions à prendre lors de la configuration du pilote audio sur WDM ou WDM + ASIO ». Reportez-vous au titre « A propos des logiciels qui utilisent WDM en tant que pilote audio (SQ01 V2, SONAR, etc.) / Remarque importante à l'attention des utilisateurs de SONAR » dans le complément du 01X.
- La mise à jour du pilote ASIO vous permet d'utiliser le pilote ASIO dans SONAR.